



1. Inleiding

1.3 Situering van het CKG in een groter organisatorisch geheel of netwerk

versie januari 2010

Doel:

Sectorspecifieke minimale kwaliteitseisen:

SMK 6: Het centrum participeert aan een lokaal en regionaal welzijns- en maatschappelijk overleg (Art. 12 van het Besluit van de Vlaamse Regering).

Eigen doel:

We participeren aan lokaal en regionale netwerken om onze missie concreet gestalte te geven

Toepassingsgebied:

Al de interne en externe diensten en personen

Verantwoordelijkheden en bevoegdheden

Men is persoonlijk verantwoordelijk voor een correcte deelname.

De eindverantwoordelijkheid ligt bij de directie.

Verwante documenten/aantoonbaarheid:

Jaarverslag

Verslaggeving behorende bij overlegorganen

Situering in het groter organisatorisch geheel

Al de verslagen en akkoorden zijn terug te vinden in het kantoor van algemeen directeur in het CKG Molenberg te Lanaken.

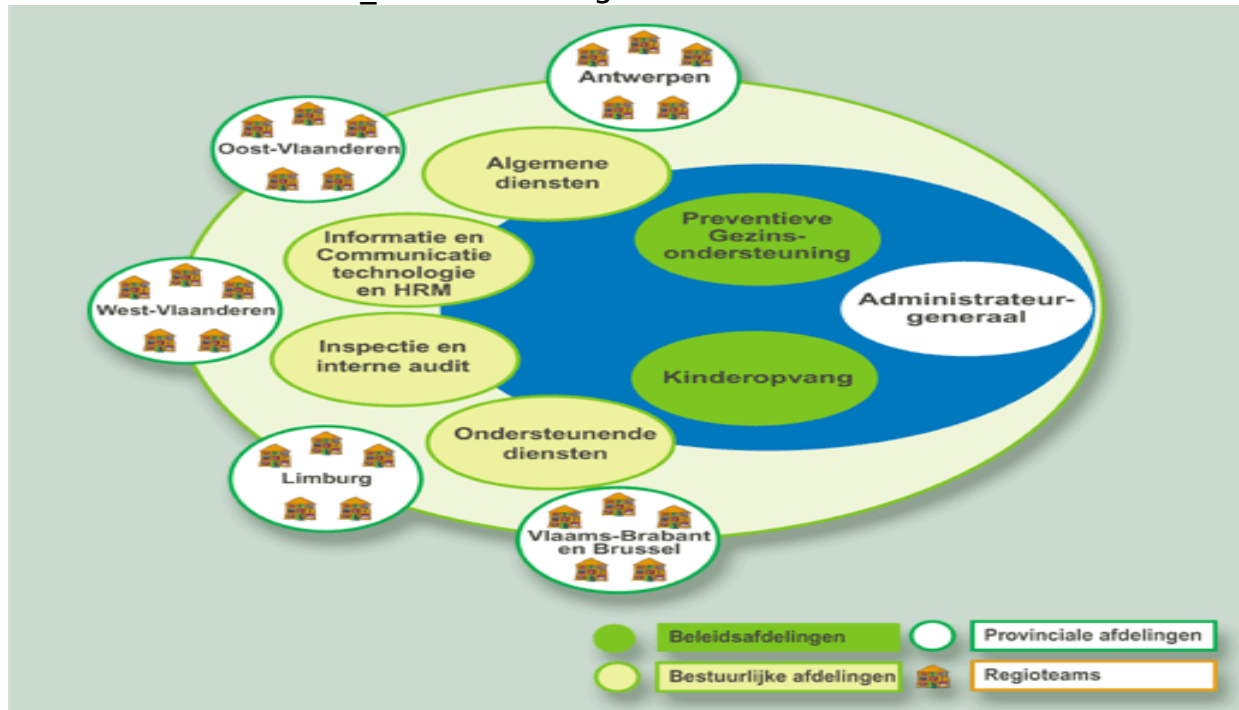
Kind en Gezin

Het CKG wordt erkend en gesubsidieerd door Kind en Gezin, een Vlaamse overheidsinstelling die bestaat uit meerdere afdelingen.

- twee beleidsafdelingen: Preventieve Gezinsondersteuning en Kinderopvang
- vier Bestuurlijke Afdelingen: Algemene diensten
Ondersteunende diensten
Inspectie en interne audit
Informatie, Communicatietechnologie en HRM.
- vijf provinciale afdelingen met ieder vijf regioteams: West-Vlaanderen, Oost-Vlaanderen, Antwerpen, Limburg en Vlaams-Brabant & Brussel.



INCLUDEPICTURE "http://www.kindengezin.be/Images/organogram
514x470_tcm149-7140.gif" * MERGEFORMATINET



Het CKG behoort tot de afdeling Preventieve gezinsondersteuning. Deze afdeling omvat de consultatiebureaus, CKG's, de diensten voor private gezinsplaatsing, Gezinsondersteunende pleegzorg en vertrouwenscentra kindermishandeling.

Het CKG zetelt in:

Kind en Gezin

- Hallepoortlaan, 27 te Brussel: Erkenning en Subsidiëring Dialooggroep
- H. Van Veldekesingel, 150/15 te Hasselt: Stuurgroep Integrale Jeugdhulp
- Stuurgroep BRS, Stuurgroep Amber, Stuurgroep triple p EN STOP 4-7
- KV directies CKG's

Vlaams Welzijnsverbond

Het CKG is lid van de sector Gezinsondersteuning van het Vlaams Welzijnsverbond, Guimardstraat 1 te 1040 Brussel.



Het Vlaams Welzijnsverbond groepeert vandaag voorzieningen uit 5 grote sectoren in het welzijnswerk: [bijzondere jeugdbijstand](#), [gehandicaptenzorg](#), [gezinsondersteuning](#), [kinderdagopvang](#) en [vrijwilligerswerk](#).

Integrale Jeugdhulp - Limburg

De integrale jeugdhulp heeft als opzet de hulp voor jongeren vlotter en efficiënter te laten verlopen. Zes sectoren zijn bij het proces betrokken: de bijzondere jeugdbijstand, de geestelijke gezondheidszorg, het algemeen welzijnswerk, het onderwijs (met name de

CLB's), het Vlaams Fonds voor de Sociale Integratie van Personen met een Handicap en Kind & Gezin.

- Provinciale Stuurgroep
- Regionale stuurgroep Maasland
- Regionale stuurgroep Zuid Limburg
- Regio stuurgroep west Limburg
- Kern en stuurgroep crisishulpverlening

Provincie Limburg

2^{de} Directie Welzijn en Volkgezondheid, Gelijke Kansenbeleid

- Werkgroep Crisishulpverlening
- Platform Integrale Jeugdhulpverlening
- Provinciaal overleg welzijnswerk

Overleg Welzijnswerk West-Limburg

In dit overleg zetelen we als voorzitter. Omwille van verscheidene redenen participeren we: nl: contacten met diensten uit de regio rond hulpverlening, samenwerking, mekaar informeren, organiseren van infodagen omtrent nieuwigheden in het welzijnslandschap en organiseren op vraag van deelnemers van cursussen.

Samenwerkingsverband individuele hulpverlening Beringen

Dit is een intervisie rond gezinnen in begeleiding bij individuele hulpverleners werkzaam in Beringen en onder begeleiding van CGG psychologe (Kind & Gezin regioverpleegkundige, CGG, Sociale Dienst Ziekenhuis, CKG, CLB, Sociale Dienst Politie).

Samenwerking crisis West-Limburg

Deze overeenkomsten vinden plaats tussen de gemeenten Beringen, Leopoldsburg, Ham, Tessenderlo, Halen, Heusden-Zolder en Herk de stad. En politiezone Beringen-Ham-Tessenderlo.

OMWEGO overleg Maatschappelijk Werk Genk en Omstreken

Het OMWEGO is een overlegplatform dat als doel heeft ontmoetingsmogelijkheden, informatie en vorming te verschaffen aan



organisaties, diensten en instellingen die op een professionele wijze en individugericht welzijnsbevorderend werken in Genk

Netwerk ADHD Genk

Deze projectgroep, samengesteld uit het vrij en het gemeenschaps- clb, cgg, litp, stop de opvoedingswinkel en Kadans

Wil mensen sensibiliseren ikv ADHD

Wil netwerken uitbouwen tussen diensten

Wil het beeld naar gezinnen zijn waar ze terecht kunnen met hun vragen en wil daar waar nodig hiaten opvullen.

Samen tracht men een concept te ontwikkelen en dit te verspreiden over gans Vlaanderen.

Opvoedingswinkel Maasland inhoudelijke stuurgroep.

Het doel is: ouders informatie geven rond opvoeden.

Als CKG participeren wij actief tijdens de spreekuren. Daarnaast zijn we lid van de inhoudelijke stuurgroep.

Gemeentelijke Stuurgroep buitenschoolse Opvang Maasmechelen.

Als lid van deze stuurgroep denken wij mee aan de organisatie van de buitenschoolse opvang in de regio en hoe wij als CKG aanvullend kunnen zijn.

Netwerkteam Zuid- Limburg

Het netwerkteam is een forum van hulpverleners uit Zuid- Limburg dat op regelmatige tijdstippen samenkomt om intersectoraal casussen te bespreken met een moeizaam hulpverleningstraject. Dit kadert zich binnen de Integrale Jeugdhulpverlening.

LOK /LOO

Lanaken, Bilzen, Heusden Zolder, Beringen...

Gezinsraad Beringen

We nemen hier op vraag aan deel om inhoudelijke werking te verduidelijken.

Stedelijke stuurgroep buitenschoolse kinderopvang Beringen

Als lid denken we mee aan de organisatie van de buitenschoolse opvang en de aanvulling die we als CKG kunnen inbrengen